

「より快適に、暮らしやすく」そして、生涯にわたって後悔のない家づくりが「すまい生協」の永遠のテーマです。

完成内覧会

4/29(土) ~ 4/30(日)

二本松市杉田町地内
10:00~16:00

※予約は不要ですのでどうぞお気軽にご来場ください



平成29年4月22日撮影

建物概要 延床面積 210.12㎡(63.56坪) 施工面積 225.44㎡(68.19坪)



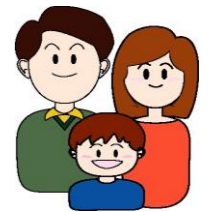
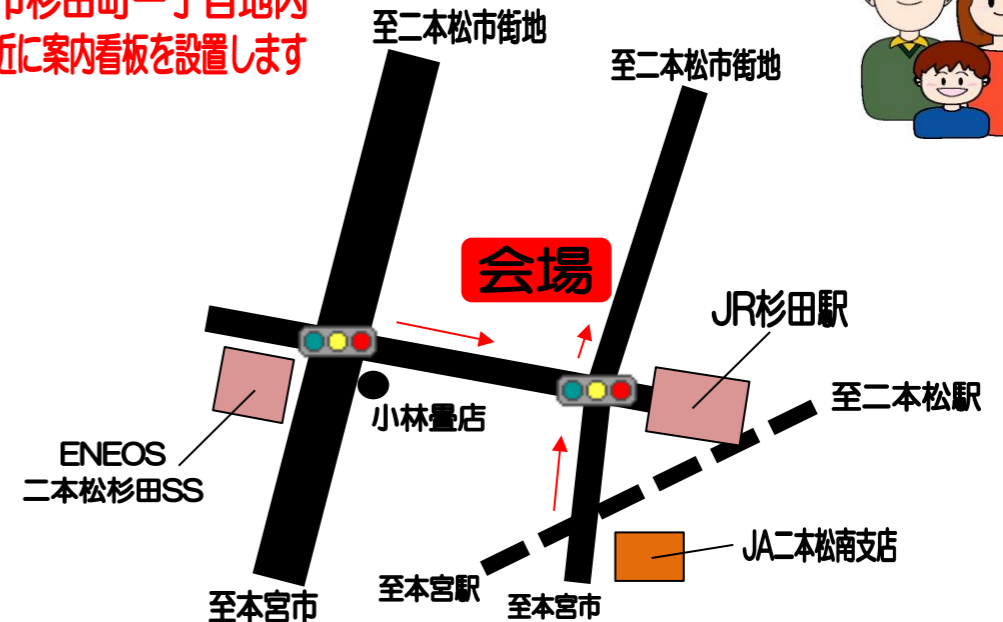
《チェックポイント》

- 63.5坪の完全二世帯住宅
- 7.5帖の屋上バルコニー付き
- 7.9kWの太陽光発電システム搭載。
- LED照明やオーダーカーテンまで含むコミコミプラン。
- 充実仕様の水廻り。
- 5帖大の小屋裏収納。



見学会場案内図

二本松市杉田町一丁目地内
当日は付近に案内看板を設置します



『モデルハウスを見たいんだけど・・・』とたくさんのご要望をお客様から頂きます。すまい生協ではお客様に良い家を安く建てていただけるよう、展示場・CM等の建物にかかる経費を極力抑える為、モデルハウスは常設しておりません。そのため、ご建築中の組合員様のご協力を得て、定期的に見学会を行っております。すまい生協の家をまだご覧頂いていないお客様、是非ご来場下さいます様、心よりお待ちしております。

すまい生協とは

- 1、すまい生協は会社（法律上の株式会社、有限会社等）とは違います。
 - ・組合員様（お客様）に最大のご奉仕をすること。
 - ・営利を目的にしない。（※宣伝広告費を極力抑える）
 - ・組合員様に無理な強制はしない。（無理な売り方はしない）
 - ・福島県の認可を得ている。
- 2、すまい生協の仕事
 - ・新築を中心に、土地探し〜リフォーム、増改築とすまいに関しては全て対応いたします。



宅地建物取引業知事許可(4)第2368号
建設業許可(般-23)第17766号

福島県中央住宅生活協同組合 郡山本店

〒963-8052
郡山市八山田2-192-2 TEL 024-924-1220
<http://www.f-seikyo.or.jp/>

すまい生協

リ-ダイヤル

0120-077-924